



EEC nr : E6*94/20*0137*00

Valleur-D-waarde : 13.5 KN

Valleur-S-waarde V : 110 kg

Max. → : 2000 kg

Ford

Type : Transit Pick-up

N° : 700

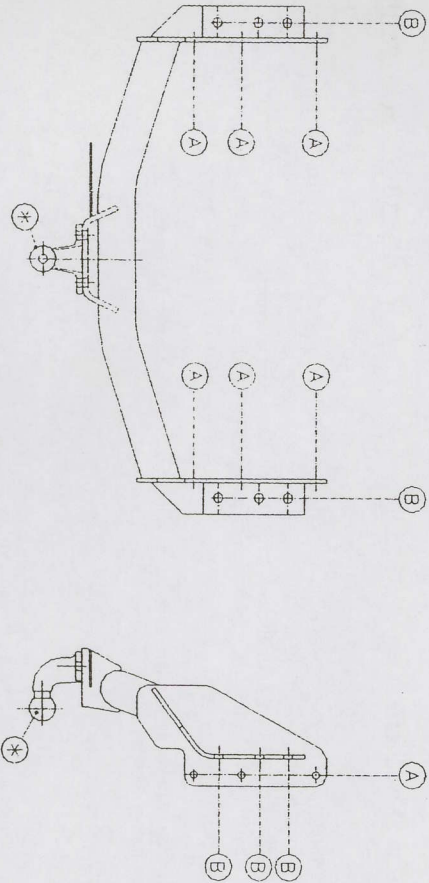
Model : 1992

Samenstelling

- 1 trekhaak ref. 700
- 1 flensbol 50T
- 6 bouten M12-30
- 6 bouten M12-90 + moeren
- 2 bouten M16-45 + moeren
- 12 borgrondfels 12mm
- 2 borgrondfels 16mm
- 6 rondfels 40-12-4

Composition

- 1 attelage ref. 700 (*)
- 1 boule à bourrelet 50T (B)
- 6 boulons M12-30 (B)
- 6 boulons M12-90 + écrous (A)
- 2 boulons M16-45 + écrous (*)
- 12 rondelles de sûreté 12mm (A-B)
- 2 rondelles de sûreté 16mm (*)
- 6 rondelles 40-12-4 (A)



Ford Transit Pick-up '92



Montagehandleiding

- 1/ Reserwewiel wegnemen. Sleepoog links achteraan definitief verwijderen.
- 2/ Trekhaak plaatsen met de punten (A) tussen de chassisbalken passend op de voorziene boringen en de bouten hier indringen. De punten (B) passen op de voorziene schroefboringen in de onderkant van het chassis, de bouten inschroeven. Monteren van (*) en alles degelijk aanspannen.
- 3/ Reserwewiel terugplaatsen.

N.B. Bij de Pick-up uitvoering enkele achterwielen, eerst aan beide kanten de twee bouten van de veersteunen losschroeven om de trekhaak te kunnen plaatsen, daarna terug vastzetten.

Manuel de montage

- 1/ Enlever la roue de rechange. Supprimer l'anneau de traction gauche à l'arrière.
- 2/ Positionner l'attelage avec (A) entre les poutres de chassis sur les forages prévus et mettre ici les boulons; (B) sur les forages à vis dans le dessous du chassis et visser les boulons. Monter le (*) et bien serrer le tout.
- 3/ Remettre la roue de rechange.

P.S. Pour l'exécution Pick-up à roues simples il faut d'abord dévisser à chaque côté les deux boulons des supports de la suspension, avant qu'on puisse placer l'attelage. Après les refixer.

MRKHAKEN ATTETLAGES

GDM N.V.
 Hoogmolenwegel 23
 B-8790 WAREGEM
 Tel. 32 (0) 56/60.42.12
 Fax 32 (0) 56/60.01.93

I.B.!!
 oot de max. toegestane massa, welke uw auto mag trekken, dient u uw dealer te raadplegen.
 erwijder eventueel de bitumenlaag op de bevestigingsplaats van de trekhaak.
 ijgepaat bij het boren dat men geen remleiding of elektriciteitsdraden beschadigt.
 overnemen!!

... maximum autorisé de votre voiture, consultez votre concessionnaire.
 ... qui recouvre éventuellement les points de